

# هسته پژوهشی مطالعات نوین شهری

Neo-City Laboratory



## معرفی

هسته پژوهشی گروه شهرسازی با این نگاه تشکیل شده است که رویکردی نوین هم در عرصه فن آوری و هم عرصه اندیشیدن به مسائل شهر داشته باشد. این هسته با همکاری پژوهشگران از علوم مختلف تلاش دارد تا با تقویت بستر دانشی و معرفی روش های کاربردی و نوین در استخراج و تحلیل داده ها در حوزه توسعه شهری، تلاش کرده تا ضمن پرورش ایده های خلاق آن را با طیف گسترده ای از عملیات کاربردی ارتقا بخشد. بنابراین پیوند بدنه علوم شناختی فضای شهری به دانش فناوری های نوین می تواند به آینده ای هوشمند برای شهرها و نیز تولید ابزار و شاخص های ارزیابی پروژه های توسعه شهری بیانجامد.

## اهداف و برنامه ها

اهداف کوتاه مدت: تولید دانش نظری با روش های فنی نوین در محیط های شهری / پیوند بستر پژوهش با هسته های عملیاتی و مراکز دانش بنیان و ارتباط با نهاد های ذینفع و ذی نفوذ و جذب سرمایه گذار اهداف بلند مدت: معرفی و ساخت ابزارهای مناسب جهت گردآوری داده و ارزیابی کیفیت در پروژه های توسعه شهری و پرورش افراد خبره در این زمینه و معرفی آن ها به نهاد های مرتبط

## ساختار سازمانی

دانشکده هنر، معماری و شهرسازی / دانشگاه آزاد اسلامی تهران جنوب مدیر هسته پژوهشی: دکتر نیما موهبتی استادیار پایه ۱۳ و متخصص در حوزه فناوری های شهری سایر اعضا: دکتر مهرانوش حسن زاده / دکتر فاطمه دوستی / دکتر کیانوش ذاکر حقیقی / دکتر مهنوش شاهین راد

## مزیت ها و سوابق

اعضای هیئت علمی آشنا به روش ها و ابزارهای تحلیل داده های کیفی آشنایی با روش های کمی آشنایی با نرم افزارها و ابزار مرتبط با تحلیل های فناوری های نوین شهری

## تجهیزات

دوربین، عینک، حسگرهای مربوط به تحلیل از فضای مجازی، سیستم های پیشرفته و نرم افزارهای مربوط به Action Data. پرینتر سه بعدی،

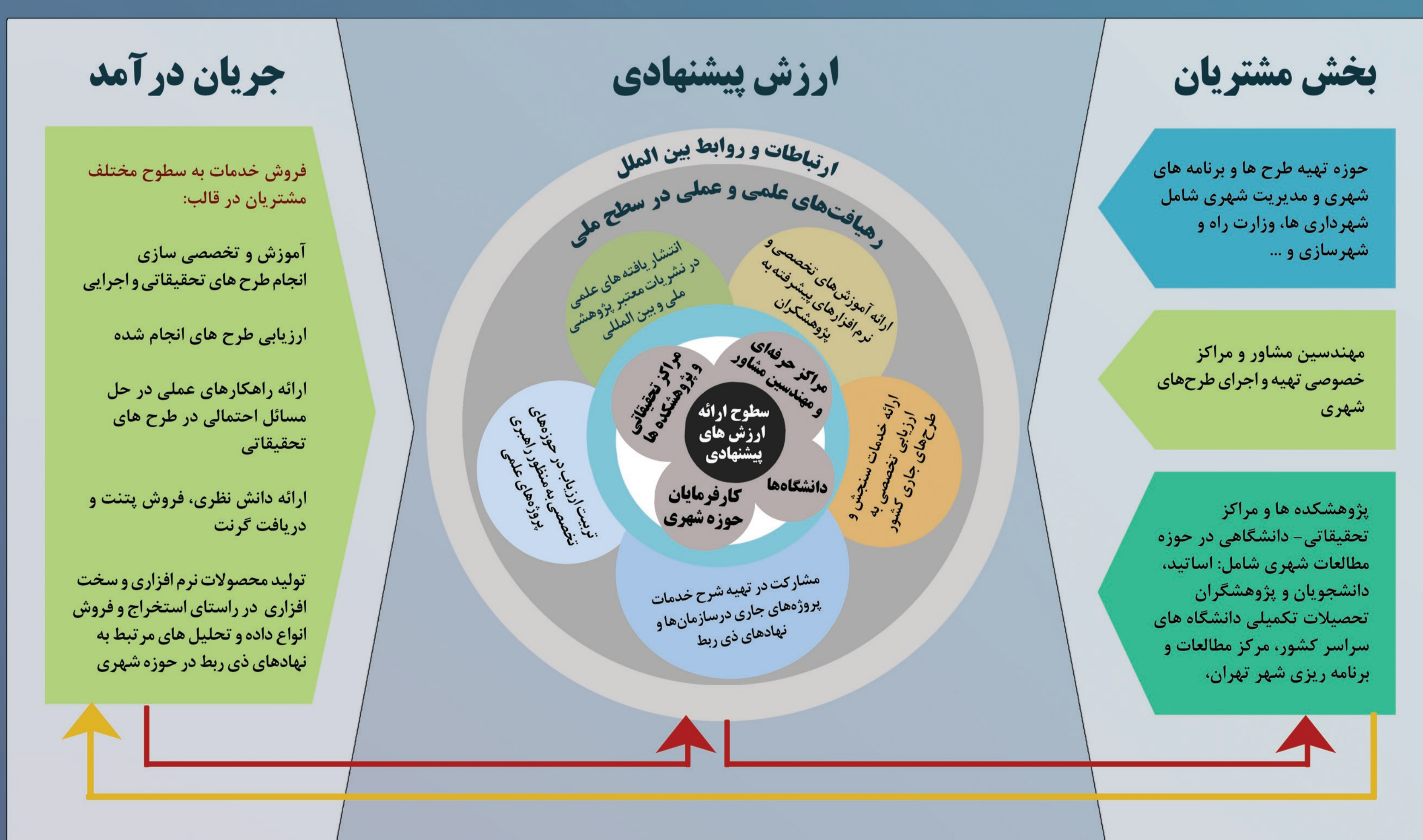
## راهکار و فرآیند حل مساله

مشارکت در تهیه شرح خدمات پروژه های جاری - ارائه خدمات پشتیبان - سنجش و ارزیابی تخصصی - انتشار یافته ها علمی در نشریات معتبر - نشریات معتبر - تربیت سرارزیاب در پروژه های شهری

## نیازمندی شکل گیری

بدنه کارفرمایان در تهیه طرح ها و مدیریت شهری - مهندسان مشاور و بخش خصوصی در حوزه معماری و شهرسازی - پژوهشگران و دانشجویان مراکز تحقیقاتی سراسر کشور

## مدل کسب و کار



این پژوهشکده همواره درآمد را به عنوان فرصتی برای ارتقا ارزش محصولات خود می بیند. پس مشتری، اولین شریک سود این درآمد خواهد بود.

## حامیان و متقاضیان

شهرداری ها / معاونت های معماری و شهرسازی / شرکت های مهندسی مشاور / سازمان نظام مهندسی ساختمان / مرکز مطالعات و برنامه ریزی شهر تهران / وزارت راه و شهرسازی / مراکز تحقیقاتی حوزه مسکن و شهرسازی

## راه های ارتباطی

دکتر نیما موهبتی: ۰۹۱۲۳۸۰۴۹۵۰  
دکتر مهرانوش حسن زاده: ۰۹۱۲۷۸۴۱۰۵۶  
آدرس ایمیل: neocitylab@gmail.com

